



**MAXFORCE**<sup>®</sup>  
prime

**Přilákat a zničit!!!**

Insekticidní nástraha proti švábům a rusům



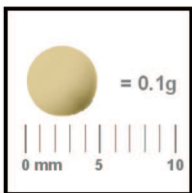
### Insekticidní nástraha proti švábům a rusům

Účinkuje na všechny běžné druhy, které se vyskytují v domech a provozech: šváb obecný, šváb americký, rus domácí. Působí dlouhodobě: minimálně 3 měsíce po vyložení.



### Domino efekt

Účinná látka působí i na jedince, kteří následně po zásahu přijímají jako potravu výkaly nebo těla uhynulého hmyzu. Množství účinné látky, které takto hmyz zasáhne, je dostatečné na jeho usmrcení. Přípravek tedy působí, i když švábi nebo rusi nepřijdou do styku přímo s vyloženou nástrahou.



### Snadná aplikace

Přípravek se aplikuje velmi jednoduše pomocí přesně dávkující aplikační pistole. Dávkování: rusi: 1 x 0,1 – 2 x 0,1 g/m<sup>2</sup>, švábi 2 x 0,1 – 3 x 0,1 g/m<sup>2</sup> ošetřené plochy. Dávku nástrahy 0,1 g představuje kapka o velikosti 5 mm.



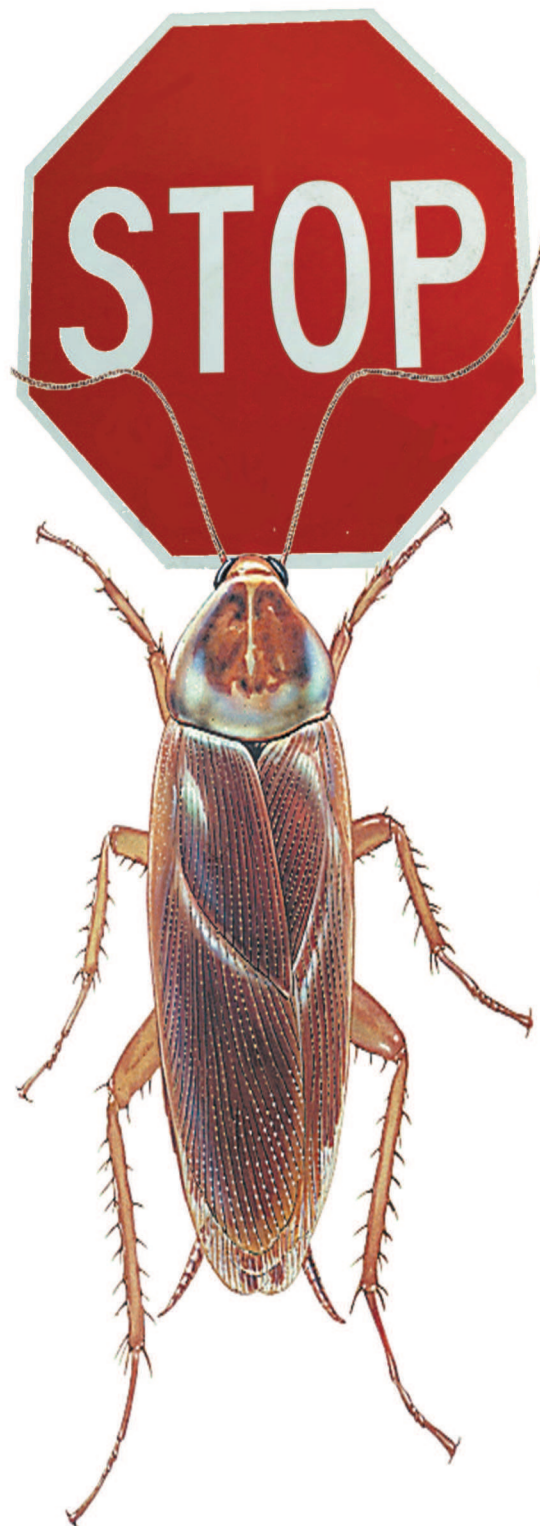
### Minimální rušivý vliv pro zákazníka

Nástraha se snadno vyloží do míst, kde nepůsobí rušivě. Při zásahu není třeba přerušovat provoz, je možno jej provést v jakoukoliv dobu. Před zásahem není třeba provádět speciální opatření. Přípravek nezapáchá.



### Minimální omezení při používání

Aplikace je rychlá a velmi přesná, nedochází ke kontaminaci míst, která nechceme přípravkem zasáhnout, což výrazně přispívá k ochraně lidí, zvířat a životního prostředí. Umožňuje zásah i v takových místech, kde je použití postřiku velmi problematické nebo zcela vyloučené (např. elektrické zařízení).



POUŽÍVEJTE BIOCIDNÍ PŘÍPRAVKY BEZPEČNĚ. PŘED POUŽITÍM SI VŽDY PŘEČTĚTE ÚDAJE NA OBALU A PŘÍPOJENÉ INFORMACE O PŘÍPRAVKU. Účinná látka: imidacloprid 2,15 %. Klasifikace: Xi, N. Maxforce® je registrovaná ochranná známka firmy Bayer.

Bayer s.r.o.  
Environmental Science  
Siemensova 2717/4  
155 00 Praha 5–Stodůlky

tel.: +420 266 101 847  
fax: +420 266 101 856  
www.pestcontrol-expert.com



Bayer Environmental Science  
A Business Operation of Bayer CropScience

**MAXFORCE**<sup>®</sup>  
prime